

ПАРК КАЛЕМЕГДАН

КАЛЕМЕГДАН ЈЕ НАЈВЕЋИ И НАЈЛЕПШИ ГРАДСКИ ПАРК, СМЕШТЕН У НЕПОСРЕДНОМ СУСЕДСТВУ БЕОГРАДСКЕ ТВРЂАВЕ. ЊЕГОВО ИМЕ НАСТАЛО ЈЕ ОД ТУРСКЕ СЛОЖЕНИЦЕ ГРАДСКО ПОЉЕ. НА МЕСТУ ДАНАШЊЕГ ПАРКА НЕКАДА ЈЕ БИО ПРАЗАН ПРОСТОР, КОЈИ ЈЕ РАЗДВАЈАО БЕОГРАДСКУ ВАРОШ ОД ТВРЂАВЕ. КАДА ЈЕ СРЕДИНОМ 19. ВЕКА ТВРЂАВА ИЗГУБИЛА ПРЕЂАШЊУ ВОЈНУ ФУНКЦИЈУ, ПРОСТОР ИСПРЕД ЊЕНИХ БЕДЕМА МОГАО ЈЕ БИТИ УРЕЂЕН ПО УЗОРУ НА ПАРКОВЕ ЕВРОПСКИХ МЕТРОПОЛА ТОГ ВРЕМЕНА. НАЈРАНИЈИ ПЛАНОВИ О УРЕЂЕЊУ КАЛЕМЕГДАНА ПОТИЧУ ИЗ 1867. ГОДИНЕ, А НАПРАВИО ИХ ЈЕ ПРВИ БЕОГРАДСКИ УРБАНИСТА, ЕМИЛИЈАН ЈОСИМОВИЋ. ТАДА ЈЕ ПРОСТОР ПОШУМЉЕН И УРЕЂЕН ПО УГЛЕДУ НА ЕНГЛЕСКЕ ПАРКОВЕ. ПАРК ЧИНЕ ДВЕ ЦЕЛИНЕ: ВЕЛИКИ КАЛЕМЕГДАН, КОЈИ СЕ ПРОТЕЖЕ ОД ПРАВЦА УЗУН МИРКОВЕ УЛИЦЕ ПРЕМА САВИ И МАЛИ КАЛЕМЕГДАН, ОКРЕНУТ ПРЕМА ДОРЋОЛУ. ВЕЛИКИ КАЛЕМЕГДАН БИО ЈЕ ЗАМИШЉЕН И ИЗГРАЂЕН КАО ПРАВИ ПАРК, СА КЛУПАМА И БУЈНИМ РАСТИЊЕМ, ДОК ЈЕ МАЛИ КАЛЕМЕГДАН КРАЈЕМ 19. И У ПРВИМ ДЕЦЕНИЈАМА 20. ВЕКА БИО НАМЕЊЕН ЗА ЗАБАВНЕ САДРЖАЈЕ. ТУ СУ ГОСТОВАЛИ ЦИРКУСИ И ЗАБАВНИ ПАРКОВИ, А ПРИКАЗИВАНИ СУ И КРАТКИ ФИЛМОВИ ПОД ВЕЛИКОМ ШАТРОМ, КОЈА ЈЕ ИМАЛА СОПСТВЕНУ ДИНАМО-МАШИНУ ЗА ПРОИЗВОДЊУ ЕЛЕКТРИЧНЕ ЕНЕРГИЈЕ. ОВДЕ ЈЕ РАДИЛО И ПРВО ДОМАЋЕ ЛУТКАРСКО ПОЗОРИШТЕ „КУКУ ТОДОРЕ“.

ДАНАС СЕ У ОВОМ ВЕЛИКОМ ПАРКУ НАЛАЗЕ РАЗЛИЧИТИ САДРЖАЈИ: ШЕТАЛИШТА, СПОРТСКИ ТЕРЕНИ, УМЕТНИЧКИ ПАВИЉОН ЦВИЈЕТЕ ЗУЗОРИЋ, МУЗИЧКИ ПАВИЉОН, КАО И ЗООЛОШКИ ВРТ. НА ВЕЛИКОМ КАЛЕМЕГДАНА ПОСТАВЉЕНЕ СУ БРОЈНЕ СКУЛПТУРЕ И СПОМЕНИЦИ, КОЈИ ПОДСЕЂАЈУ НА ВАЖНЕ ИСТОРИЈСКЕ ТРЕНУТКЕ, АЛИ И ИСТАКНУТЕ ЛИЧНОСТИ СРПСКЕ УМЕТНОСТИ И КУЛТУРЕ, ПОПУТ КОМПОЗИТОРА СТЕВАНА МОКРАЊЦА, ВАЈАРА СИМЕОНА РОКСАНДИЋА, ТЕ КЊИЖЕВНИКА РАДОЈА ДОМАНОВИЋА, ВОЈИСЛАВА ИЛИЋА И БОРЕ СТАНКОВИЋА. СТОГА ЈЕ КАЛЕМЕГДАН СВОЈЕВРСНО ПРЕДВОРЈЕ БЕОГРАДСКЕ ТВРЂАВЕ, А ЊЕГОВА ИСТОРИЈА НЕРАСКИДИВО ЈЕ ВЕЗАНА ЗА ИСТОРИЈУ БЕОГРАДА.



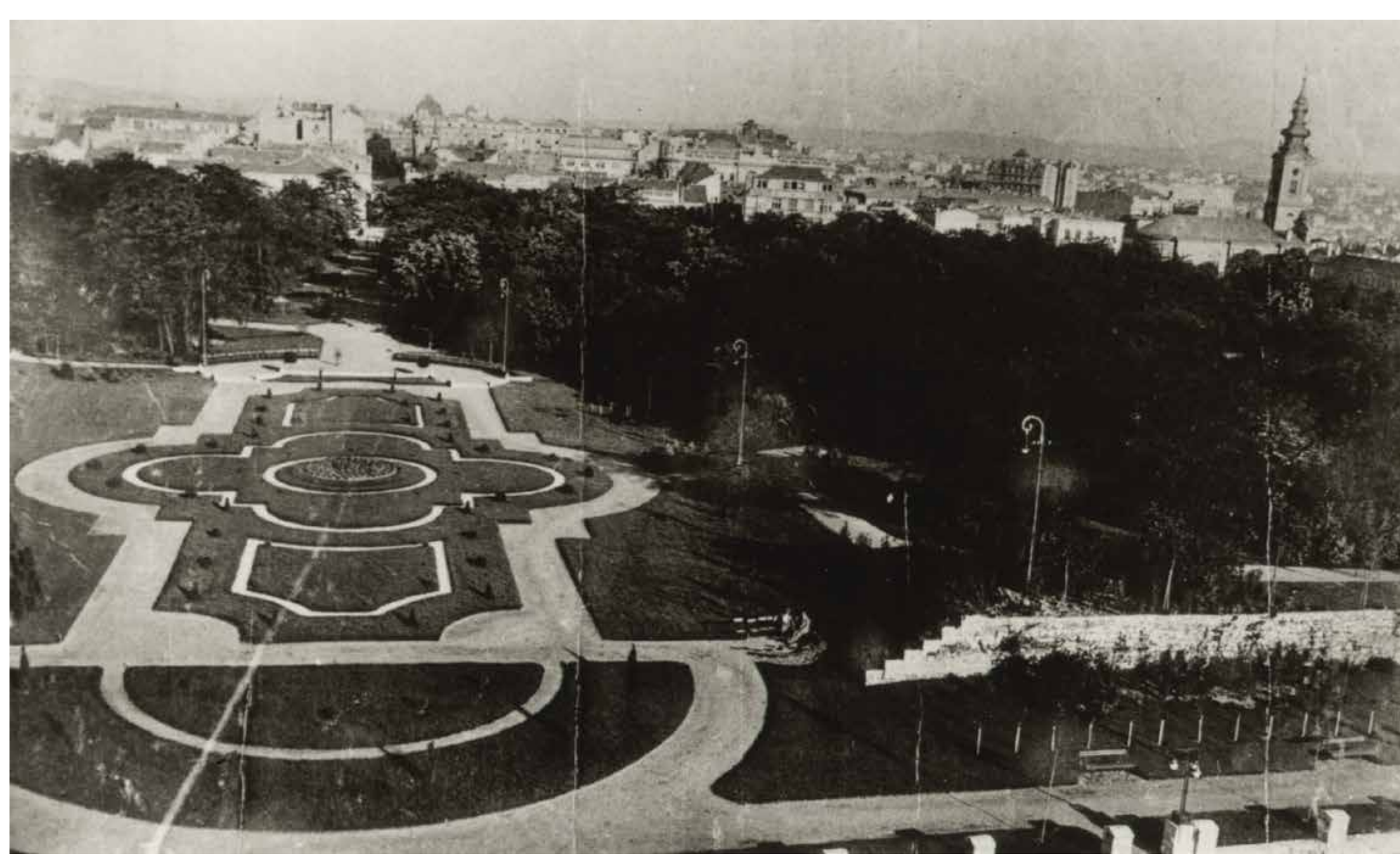
ТРЕЋА ДЕЦЕНИЈА
XX ВЕКА

THIRD DECADE
OF THE 20TH CENTURY

KALEMEGDAN PARK

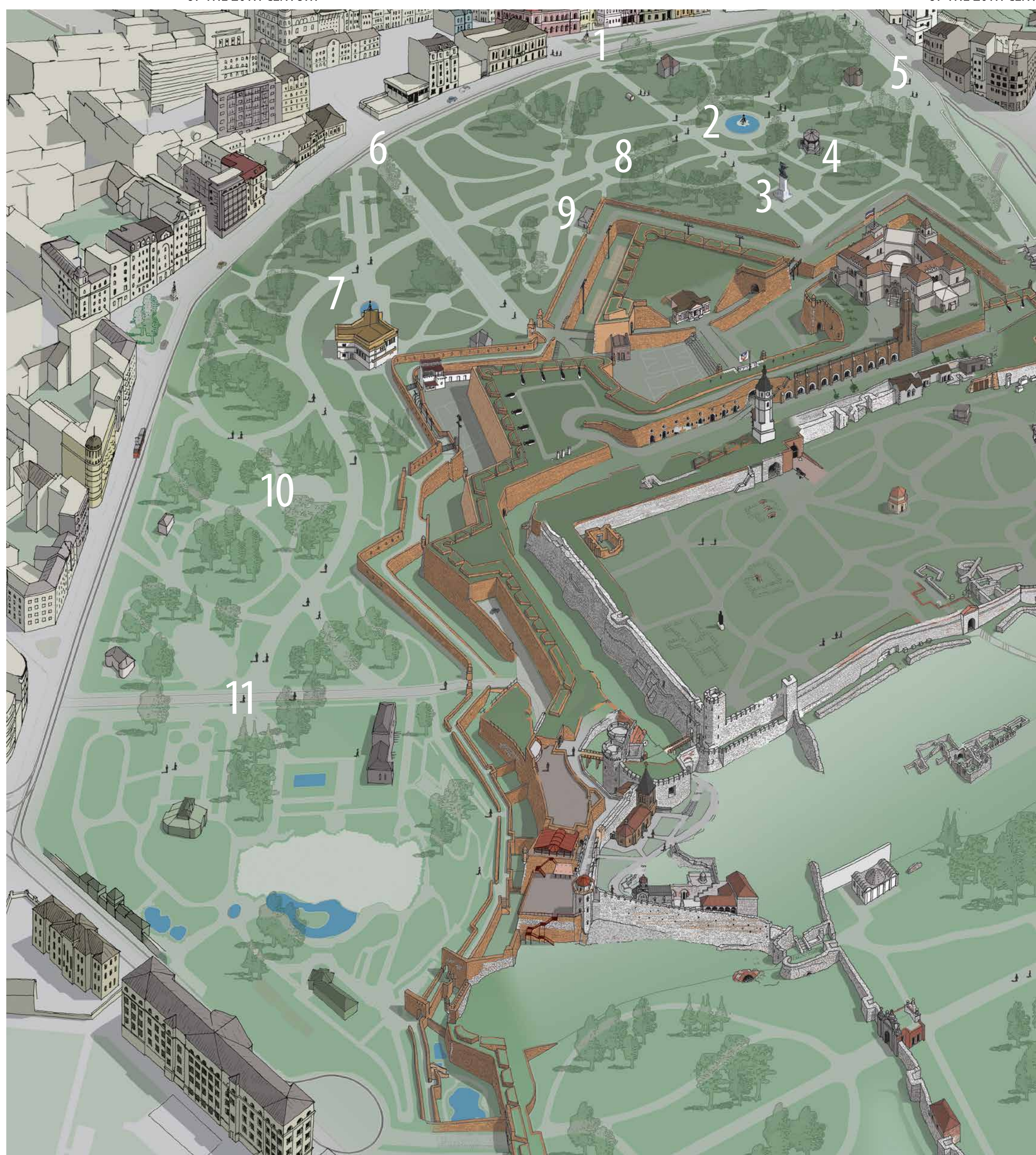
LOCATED IN THE IMMEDIATE VICINITY OF THE BELGRADE FORTRESS, KALEMEGDAN IS THE LARGEST AND MOST BEAUTIFUL PARK IN THE CITY. ITS NAME COMES FROM THE TURKISH COMPOUND WORD 'TOWN FIELD'. IT USED TO BE AN EMPTY SPACE SEPARATING THE TOWN FROM THE FORTRESS. BY THE MIDDLE OF THE 19TH CENTURY THE FORTRESS LOST ITS MILITARY PURPOSE, SO THE AREA IN FRONT OF ITS RAMPARTS WAS ARRANGED AS A METROPOLITAN PARK ACCORDING TO EUROPEAN MODELS OF THE TIME. THE EARLIEST PLANS FOR THE PARK DATE FROM 1867. THEY WERE MADE BY EMILIJAN JOSIMOVIC, THE FIRST URBAN PLANNER OF BELGRADE. THIS AREA WAS AFFORESTED AFTER THE FASHION OF ENGLISH PARKS. THE PARK COMPRISES TWO UNITS - GREAT KALEMEGDAN, STRETCHING FROM THE ROUTE OF UZUN MIRKOVA STREET TO THE SAVA RIVER, AND LITTLE KALEMEGDAN, ORIENTED TOWARDS THE PART OF THE TOWN CALLED DORCOL (THE CROSSROADS). GREAT KALEMEGDAN WAS ARRANGED AS A PROPER PARK WITH BENCHES AND RICH VEGETATION, WHILE AT THE END OF THE 19TH AND IN THE FIRST DECADES OF THE 20TH CENTURIES LITTLE KALEMEGDAN WAS A PLACE OF ENTERTAINMENT. IT HOSTED CIRCUS AND AMUSEMENT COMPANIES, AND SHORT MOTION PICTURES WERE PLAYED IN A SPACIOUS TENT WITH ITS OWN DYNAMO MACHINE PROVIDING THE ELECTRICITY. THE FIRST LOCAL PUPPET THEATRE 'POOR THEODOR' PERFORMED THERE AS WELL.

TODAY THIS LARGE PARK HAS A LOT TO OFFER, INCLUDING PROMENADES, SPORTS FIELDS, THE CVIJETA ZUZORIC ART PAVILLION, THE MUSIC PAVILLION, AND THE BELGRADE ZOO. GREAT KALEMEGDAN FEATURES NUMEROUS SCULPTURES AND MONUMENTS COMMEMORATING CRUCIAL HISTORICAL EVENTS AND PROMINENT SERBIAN ARTISTS, SUCH AS THE COMPOSER STEVAN MOKRANJAC, THE SCULPTOR SIMEON ROKSANDIC, AND THE WRITERS RADOJE DOMANOVIC, VOJISLAV ILIC AND BORA STANKOVIC. ALL THIS MAKES KALEMEGDAN A TRUE ENTRANCE COURT TO THE BELGRADE FORTRESS, PERMANENTLY LINKED TO THE CITY'S HISTORY.



ТРЕЋА ДЕЦЕНИЈА
XX ВЕКА

THIRD DECADE
OF THE 20TH CENTURY



ЛЕГЕНДА

1. УЛАЗ ИЗ КНЕЗ МИХАИЛОВЕ УЛИЦЕ
2. ФОНТАНА БОРБА
3. СПОМЕНИК ЗАХВАЛНОСТИ ФРАНЦУСКОЈ
4. МУЗИЧКИ ПАВИЉОН
5. САВСКО ШЕТАЛИШТЕ
6. УЛАЗ ИЗ УЗУН МИРКОВЕ УЛИЦЕ
7. УМЕТНИЧКИ ПАВИЉОН ЦВИЈЕТА ЗУЗОРИЋ
8. ЧЕСМА
9. ЈАВНИ ТОАЛЕТ
10. ПАРК МАЛИ КАЛЕМЕГДАН
11. ЗООЛОШКИ ВРТ

LEGEND

1. ENTRANCE FROM KNEZ MIHAILOVA STREET
2. THE FISHERMAN FOUNTAIN
3. THE MONUMENT OF GRATITUDE TO FRANCE
4. MUSIC PAVILLION
5. THE SAVA PROMENADE
6. ENTRANCE FROM UZUN MIRKOVA STREET
7. CVIJETA ZUZORIC ART PAVILLION
8. DRINKING FOUNTAIN
9. TOILET
10. LITTLE KALEMEGDAN PARK
11. ZOO