

МРАЧНА КАПИЈА

ИЗГРАДЊА МРАЧНЕ КАПИЈЕ ДАТИРА ИЗ 1740. ГОДИНЕ, КАДА ЈЕ БЕОГРАД, ПОСЛЕ АУСТРИЈСКЕ, ПОНОВО ПОТПАО ПОД ТУРСКУ ВЛАСТ. МРАЧНА ИЛИ КАРАНЛИК КАПИЈА НАЛАЗИ СЕ НА БАСТИОНУ МРАЧНЕ КАПИЈЕ И НЕКАДА ЈЕ ШТИТИЛА ПРИСТУП ВЕЛИКОМ СТЕПЕНИШНОМ СИЛАЗУ ОД СТРАНЕ ВАРОШИ. КАПИЈА ЈЕ ЈЕДНОСТАВНОГ ПРАВОУГАОНОГ ОБЛИКА, А ЈЕДНОМ СВОЈОМ СТРАНОМ НАСЛАЊА СЕ НА БЕДЕМ ВЕЛИКОГ СТЕПЕНИШНОГ СИЛАЗА. ГРАЂЕНА ЈЕ У КАМЕНУ И ОПЕЦИ У НИЖЕМ ДЕЛУ, СА ЛУЧНИМ ПРОЛАЗОМ ОД ОБРАЂЕНИХ ТЕСАНИКА. НА МРАЧНОЈ КАПИЈИ, КАО И НА ДРУГИМ ВЕЋИМ КАПИЈАМА, С ЈЕДНЕ СТРАНЕ ГЛАВНОГ ПРОЛАЗА САГРАЂЕНЕ СУ ДВЕ БОЧНЕ ПРОСТОРИЈЕ, У КОЈИМА СУ СЕ НАЛАЗИЛИ КАМИНИ, КАО И ЈЕДНА ТАКВА ПРОСТОРИЈА С ДРУГЕ СТРАНЕ ПРОЛАЗА. ЗА РАДОВЕ ИЗВОЂЕНЕ ПОСЛЕ 1740. ГОДИНЕ КОРИШЋЕНА ЈЕ ГОТОВО ИСКЉУЧИВО ОПЕКА АУСТРИЈСКОГ ФОРМАТА, ДИМЕНЗИЈА 30 X 15 X 7 ЦМ; ЗА ВЕЗИВО ЗИДНЕ МАСЕ КОРИШЋЕН ЈЕ БЕЛИ КРЕЧНИ МАЛТЕР ДОБРОГ КВАЛИТЕТА, А ЗА ФАСАДЕ ОБРАЂЕНИ КАМЕН. ЈЕДИНО СЕ НА ЈУЖНОЈ ФАСАДИ ИЗДВАЈА ОБРАДА СПОЉНОГ ЛУКА, СА ПОЈАВОМ ЈЕДНОСТАВНИХ ПИЛАСТАРА, ДОК ЈЕ ПЛАСТИЧНА ДЕКОРАЦИЈА СВЕДЕНА САМО НА МАЊЕ РОЗЕТЕ У КАМЕНУ. НА ФАСАДИ МРАЧНЕ КАПИЈЕ, ДАНАС ПОСТОЈИ ПРАЗНА НИША, КОЈА ЈЕ ВЕРОВАТНО БИЛА НАМЕЊЕНА ЗА ПЛОЧУ СА СУЛТАНСКОМ ТУГРОМ. ЈЕДИНА ТАКВА ПЛОЧА ОЧУВАНА ЈЕ ИЗНАД СРЕДЊЕГ ЛУКА ДУНАВСКЕ ПРИСТАНИШНЕ КАПИЈЕ.

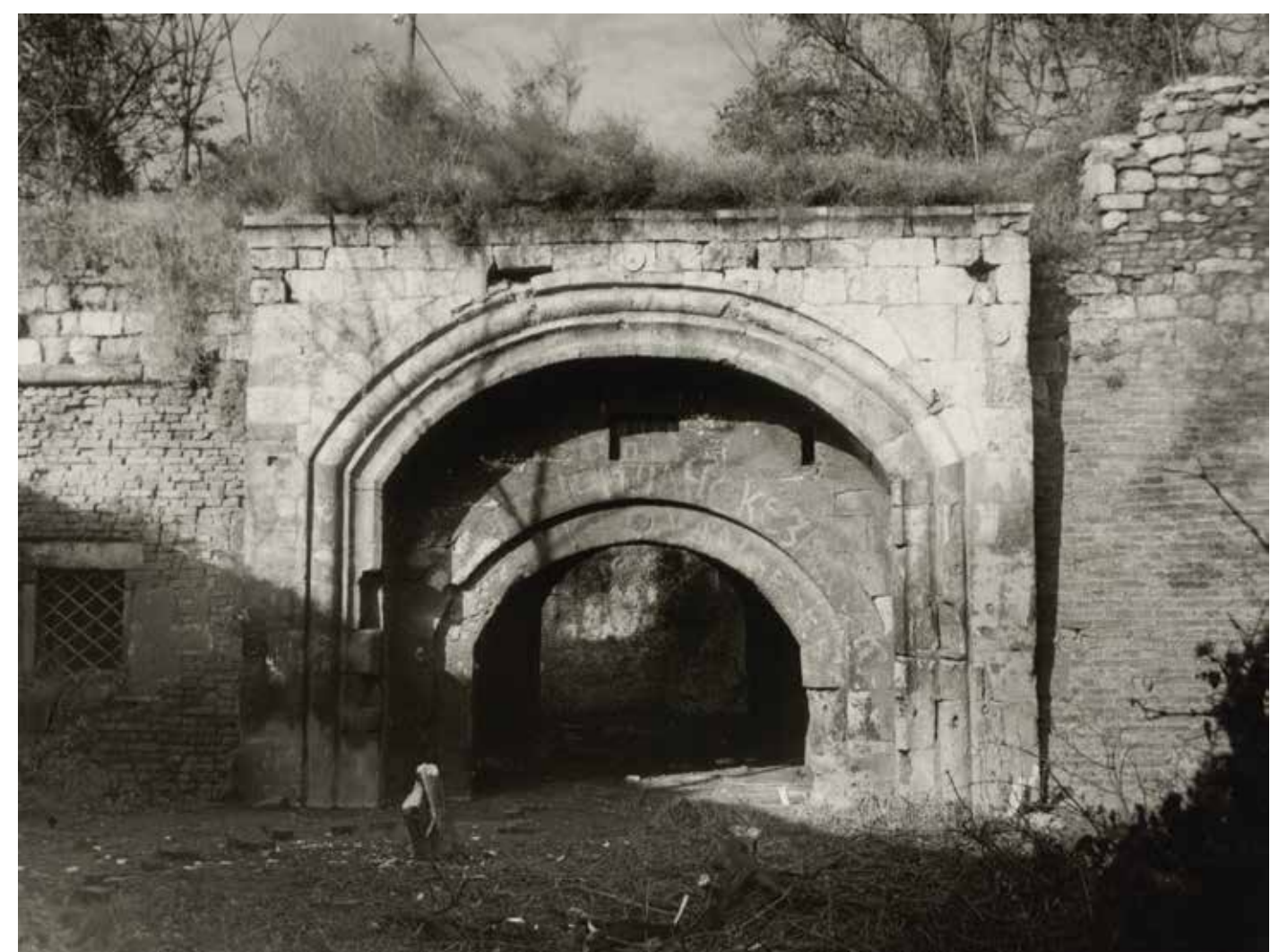
DARK GATE

THE DARK GATE WAS BUILT IN 1740, AFTER THE OTTOMANS HAD RECONQUERED BELGRADE BY DEFEATING THE AUSTRIANS. THE DARK (TURKISH: KARANLIK) GATE IS LOCATED IN THE BASTION OF DARK GATE. IT GUARDED THE APPROACH TO THE LARGE STAIRWAY, SLOPING FROM THE UPPER TOWN. THE GATE IS OF A SIMPLE RECTANGULAR PLAN. ON ONE SIDE IT LEANS ON THE RAMPART OF THE LARGE DESCENDING STAIRWAY. ITS LOWER PART WAS CONSTRUCTED IN STONE AND BRICK, WITH AN ARCHED GATEWAY BUILT FROM CUT STONE. LIKE THE OTHER LARGE GATES, THIS ONE HAD LATERAL ROOMS WITH FIREPLACES, TWO ON ONE SIDE OF THE GATEWAY AND ONE ON THE OTHER.

FOR WORKS AFTER 1740, AUSTRIAN FORMAT BRICK WAS USED ALMOST EXCLUSIVELY, MEASURING 30 X 17 X 7 CM AND JOINED TOGETHER WITH GOOD-QUALITY WHITE LIME MORTAR, WHILE THE FAÇADES WERE MADE FROM CUT STONE. THE SOUTHERN FAÇADE IS NOTABLE ONLY FOR ITS PROFILED OUTER ARCH AND ITS SIMPLE PILASTERS, WITH THE SCULPTURAL DECORATION LIMITED TO SMALL ROSETTES IN STONE. THE FAÇADE OF THE DARK GATE, CONTAINS NICHE, EMPTY AT PRESENT BUT FORMERLY IN ALL LIKELIHOOD DISPLAYING PANEL WITH THE SULTANS' TUGHRA. THE ONLY SUCH PANEL PRESERVED TO THIS DAY IS THE ONE ABOVE THE MIDDLE ARCH OF THE DANUBE PORT GATE.



1980. ГОДИНА
YEAR 1980



1980. ГОДИНА
YEAR 1980



1980. ГОДИНА
YEAR 1980



ЛЕГЕНДА

1. МРАЧНА КАПИЈА
2. ЈУЖНИ БЕДЕМ ЗАПАДНОГ ПОДГРАЂА
3. МАЛИ СТЕПЕНИШНИ СИЛАЗ

ЛЕГЕНДА

1. DARK GATE
2. SOUTH REMPART IN WESTERN OUTER TOWN
3. SMALL DESCENDING STAIRWAY