

ЛЕГЕНДА

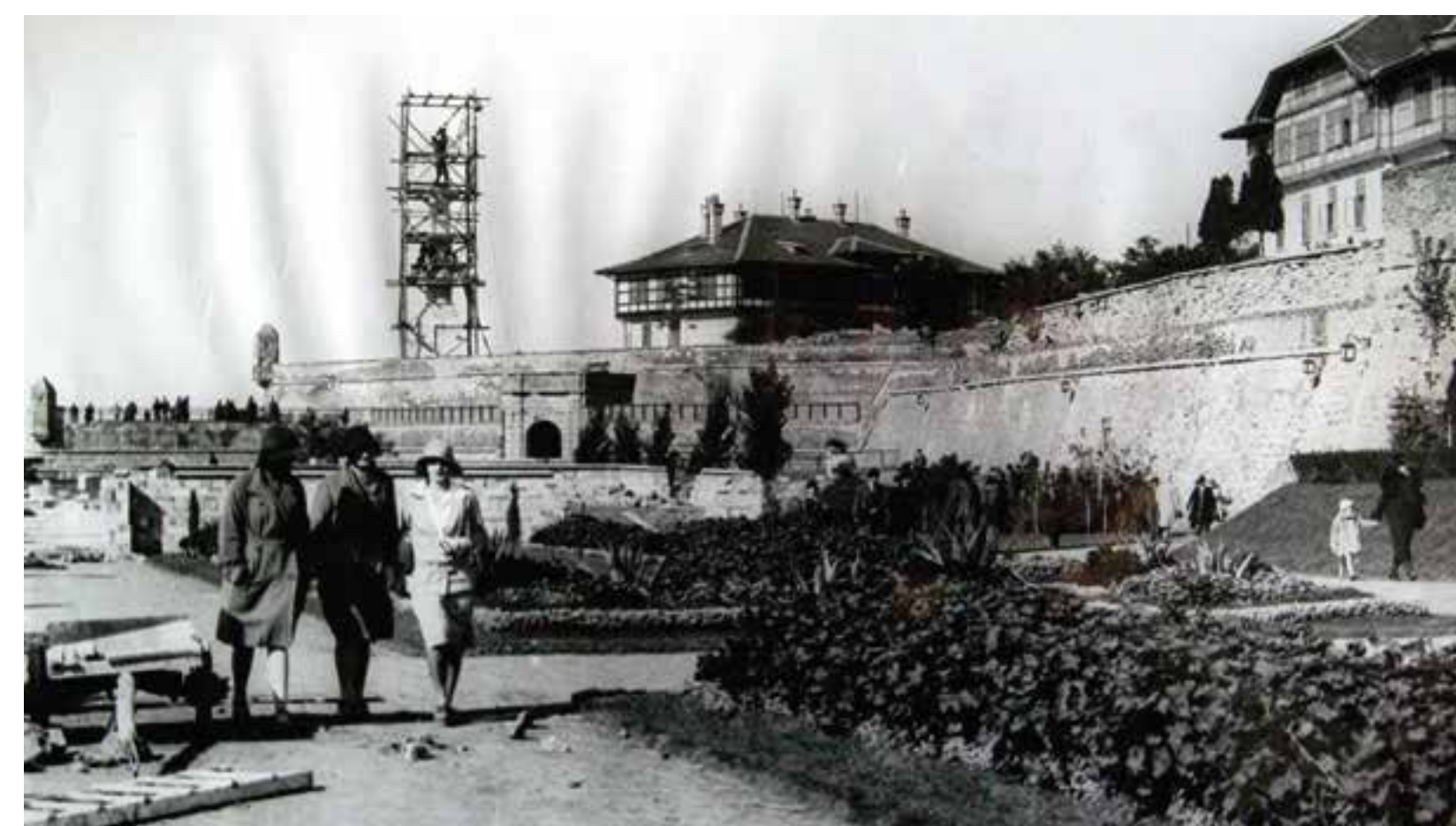
1. СПОМЕНИК "ПОБЕДНИК"
2. МАКЕТА ЗАМКА
3. МАЛА БАРУТАНА
4. КРАЉ КАПИЈА
5. "РИМСКИ" БУНАР

LEGEND

1. "THE VICTOR" MONUMENT
2. MODEL OF THE CASTLE
3. LITTLE GUNPOWDER MAGAZINE
4. KING GATE
5. "ROMAN" WELL



ПОСЛЕ 1928. ГОДИНЕ
AFTER YEAR 1928



1928. ГОДИНА
YEAR 1928

ПЛАТО КОД СПОМЕНИКА ПОБЕДНИК

БАСТИОН I СМЕШТЕН ЈЕ НА СПОЈУ ЈУГОЗАПАДНОГ И ЈУГОИСТОЧНОГ БЕДЕМА ГОРЊЕГ ГРАДА БЕОГРАДСКЕ ТВРЂАВЕ, НА МЕСТУ ГДЕ СЕ НЕКАДА НАЛАЗИЛО УНУТРАШЊЕ УТВРЂЕЊЕ. ДЕЛИМИЧНО ЈЕ ФОРМИРАН У ВРЕМЕ РЕКОНСТРУКЦИЈЕ БЕОГРАДСКЕ ТВРЂАВЕ ПО ПРОЈЕКТУ АНДРЕА КОРНАРА, ИЗМЕЂУ 1693. И 1700. ГОДИНЕ, А ЗАТИМ И ПО ПРОЈЕКТУ МАЈОРА СУЛИЈА, У ПЕРИОДУ 1718–1721. ГОДИНЕ, НАКОН ЧЕГА ДОБИЈА ФУНКЦИЈУ УГАОНОГ БАСТИОНА I. У ОКВИРУ ЈУЖНОГ ЗИДНОГ ПЛАТНА – ФАСЕ БАСТИОНА I – СМЕШТЕНА ЈЕ КРАЉ КАПИЈА СА РЕПРЕЗЕНТАТИВНИМ ПОРТАЛОМ У ДУХУ БАРОКА, ИЗВЕДЕНИМ У РАЗДОБЉУ 1721–1736. ГОДИНЕ. НАД КАПИЈОМ СЕ НЕКАДА НАЛАЗИЛА ЗГРАДА СТРАЖАРЕ, КОЈА НИЈЕ ОЧУВАНА.

С ОБЗИРОМ НА ТО ДА ЈЕ БЕОГРАДСКА ТВРЂАВА ИМАЛА ВОЈНУ ФУНКЦИЈУ СВЕ ДО ВРЕМЕНА ПОСЛЕ ПРВОГ СВЕТСКОГ РАТА, ПАРКОВСКО УРЕЂЕЊЕ ОВОГ ПЛАТОА ЗАПОЧЕТО ЈЕ ТЕК НАКОН 1920. ГОДИНЕ. ПОВОДОМ ПРОСЛАВЕ ДЕСЕТОГОДИШЊИЦЕ ПРОБОЈА СОЛУНСКОГ ФРОНТА, ОВДЕ ЈЕ 1928. ГОДИНЕ ПОСТАВЉЕН СПОМЕНИК ПОБЕДНИК, РАД ВАЈАРА ИВАНА МЕШТРОВИЋА, ЧИМЕ ЈЕ ОВАЈ ПРОСТОР ФОРМИРАН У ДАНАШЊЕМ ОБЛИКУ.

PLATEAU BY THE VICTOR MONUMENT

BASTION I IS SITUATED AT THE JUNCTION OF THE SOUTHWESTERN AND SOUTHEASTERN RAMPARTS OF THE UPPER TOWN, REPLACING THE FORMER INNER FORTIFICATION. IT WAS PARTLY FORMED DURING THE 1693-1700 RECONSTRUCTION OF THE BELGRADE FORTRESS BY ANDREA CORNARO, AND, IN ACCORDANCE WITH THE PROJECT BY MAJOR SULY, IN 1718-21 IT WAS MADE THE CORNER BASTION I. WITHIN THE SOUTHERN FACE OF BASTION I IS THE KING'S GATE WITH A REPRESENTATIVE BAROQUE-STYLE DOORWAY, CONSTRUCTED BETWEEN 1721 AND 1736. ABOVE THE GATE THERE WAS A GUARD HOUSE, NOT PRESERVED TO THIS DAY.

AS THE AREA OF THE BELGRADE FORTRESS WAS IN MILITARY USE UNTIL THE END OF WORLD WAR I, ITS TRANSFORMATION INTO A PARK COULD START ONLY AFTER 1920. THIS PLATEAU ACQUIRED ITS PRESENT SHAPE IN 1928 WITH THE ERECTION OF THE VICTOR MONUMENT, A WORK OF THE SCULPTOR IVAN MEŠTROVIĆ, CELEBRATING THE TENTH ANNIVERSARY OF THE BREAKTHROUGH OF THE THESSALONIKI FRONT, ONE OF THE DECISIVE VICTORIES OF THE GREAT WAR.